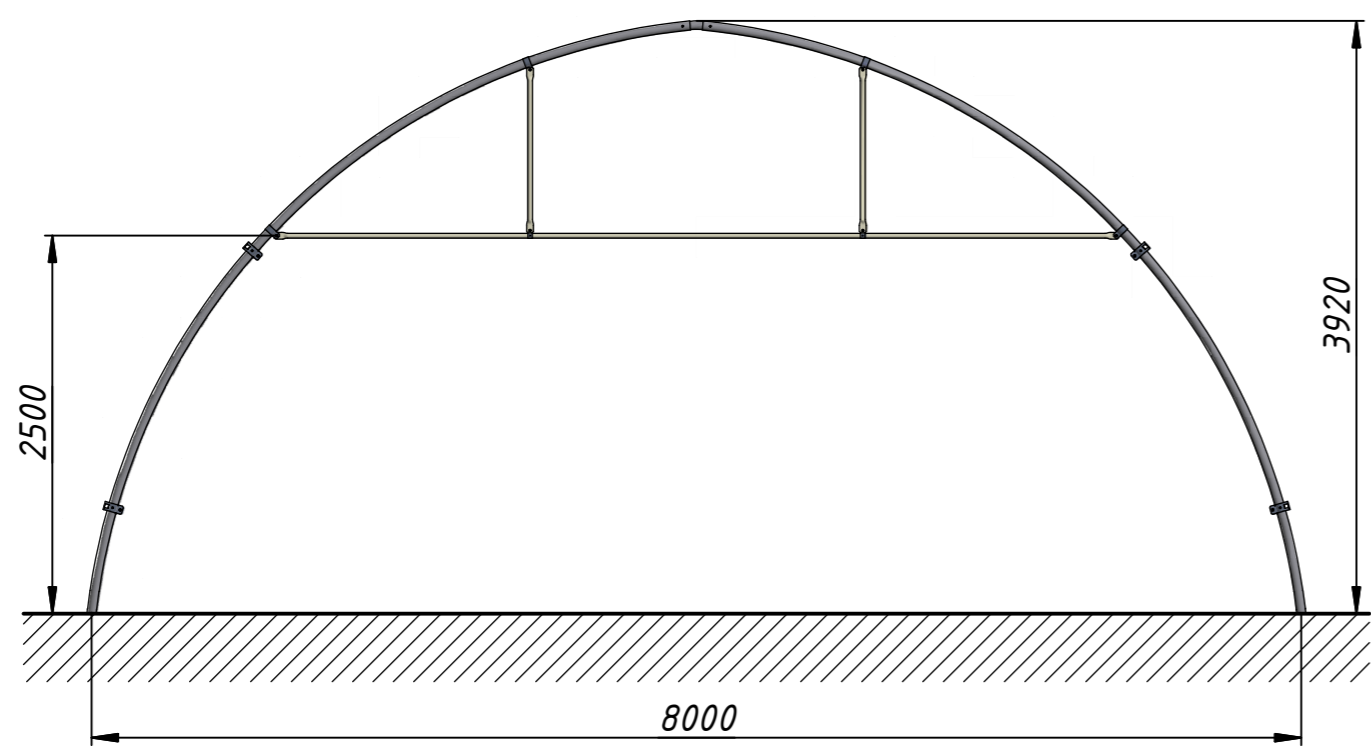
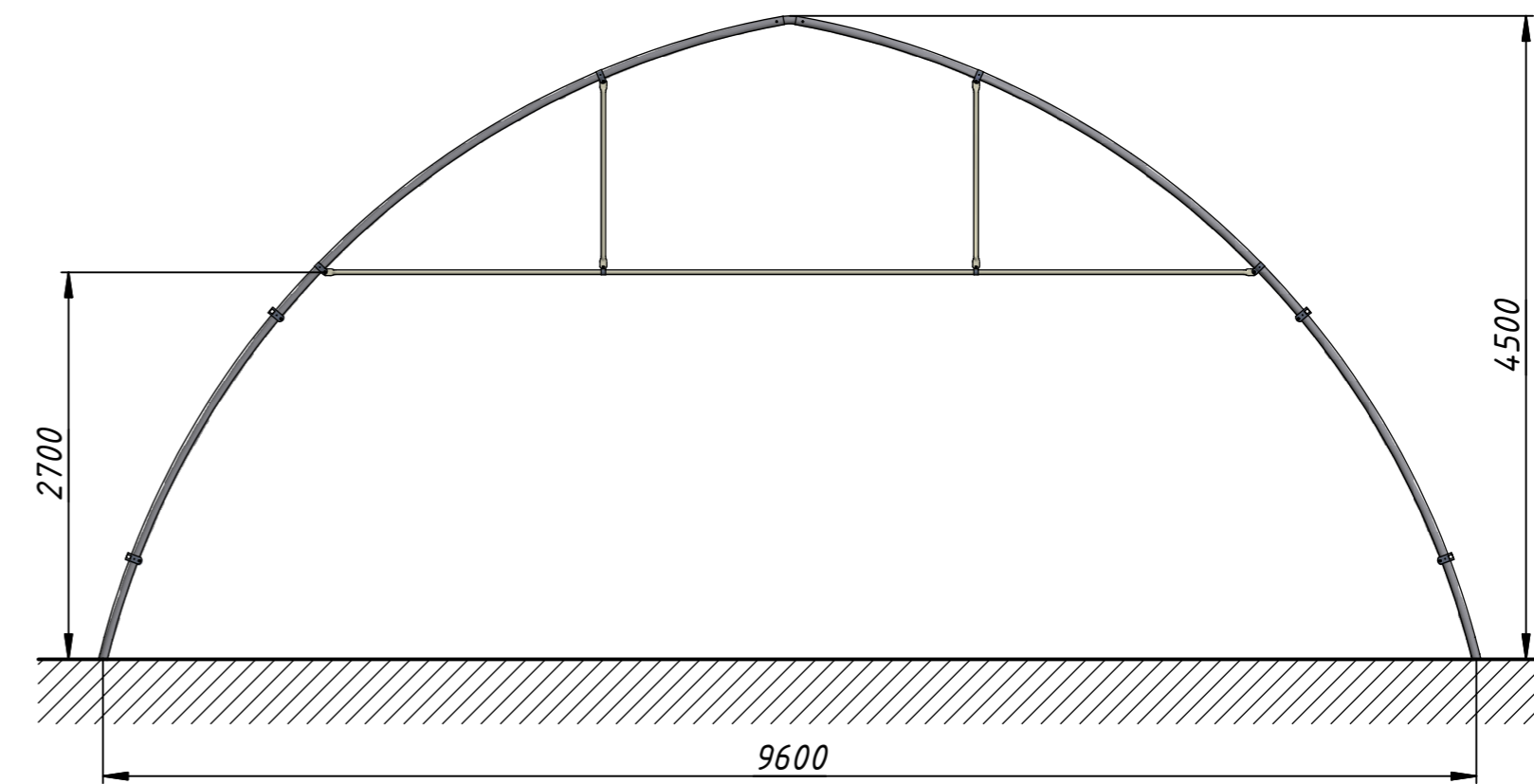


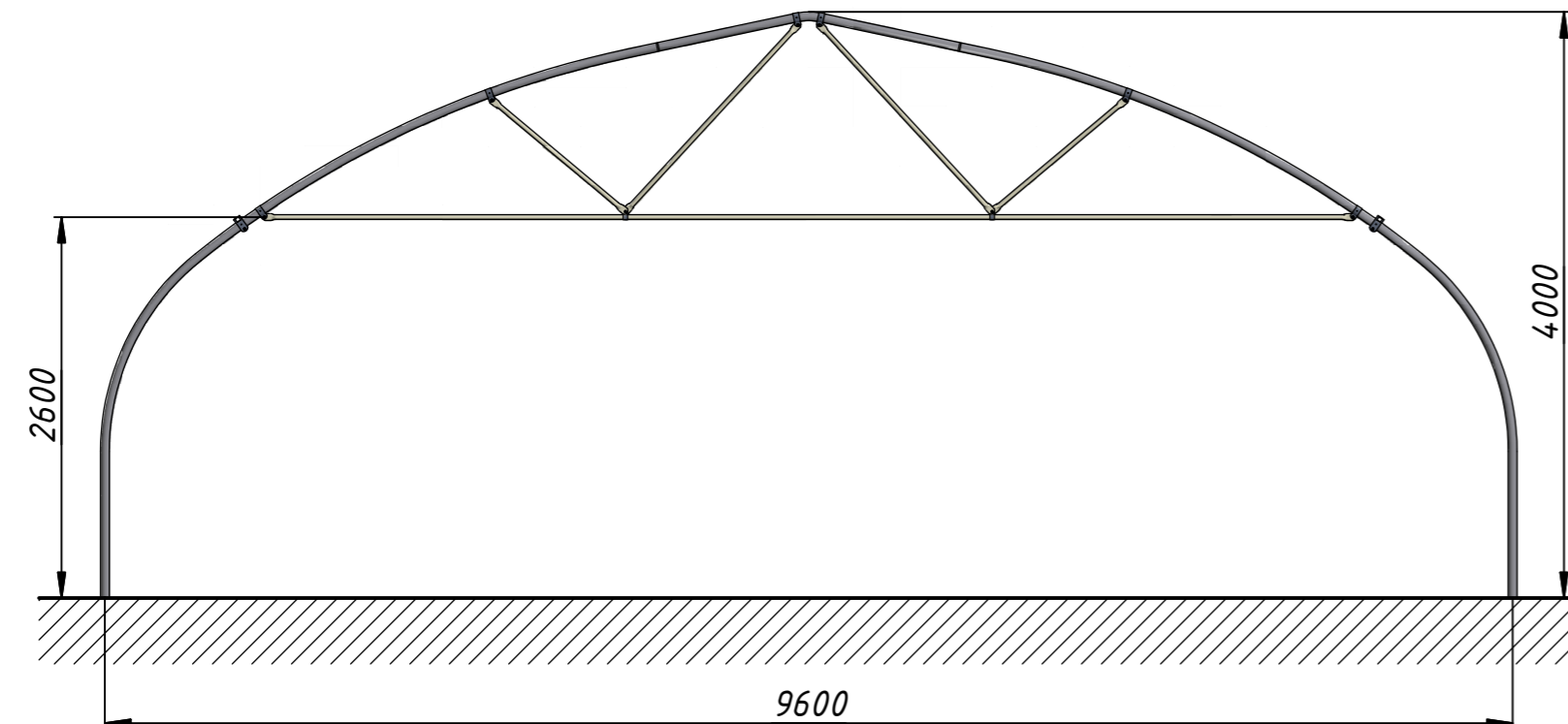
Теплица 8,0x3,92 м



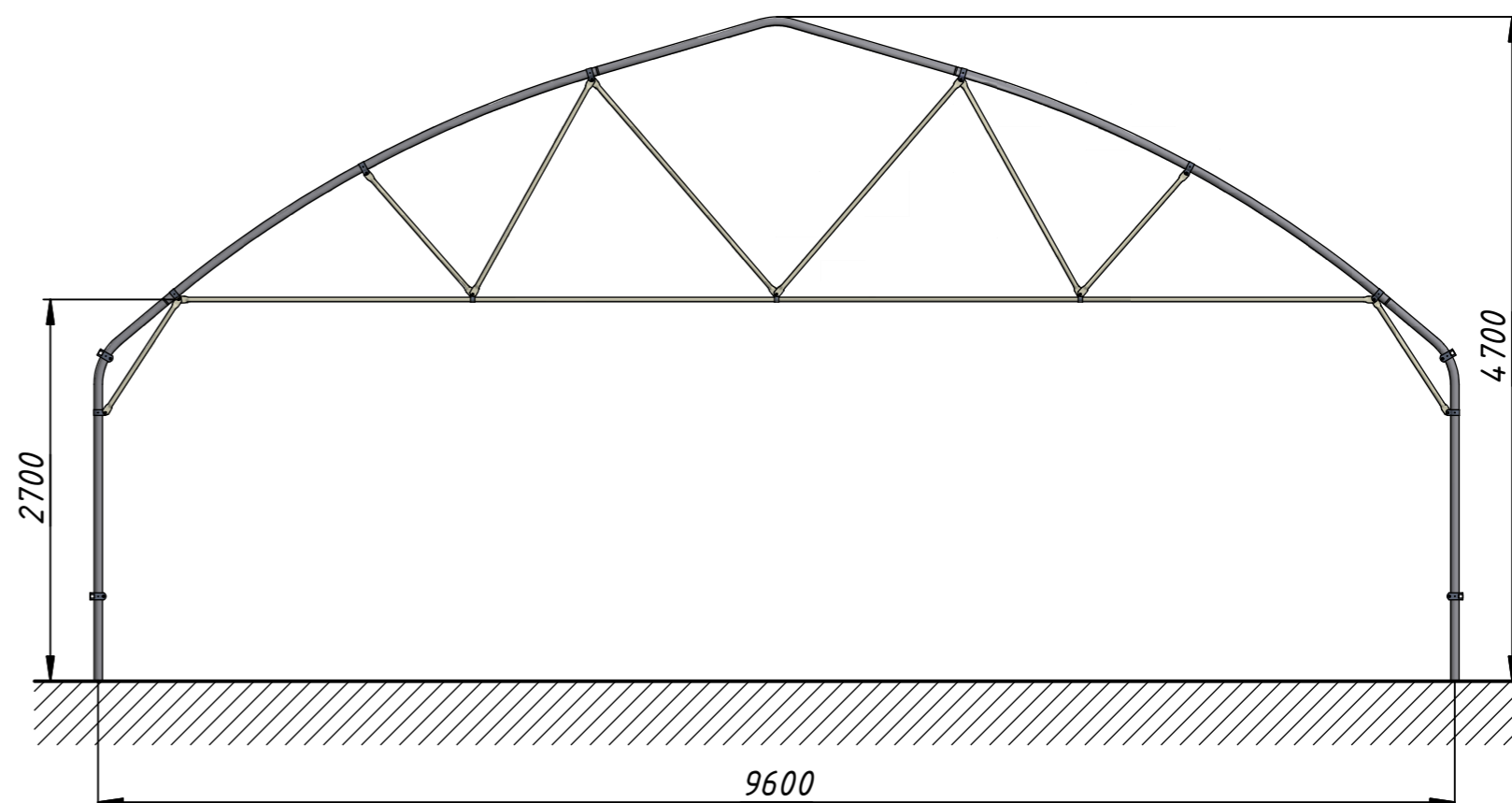
Теплица 9,6x4,5 м  
(возможно исполнение с тремя вертикальными связями)



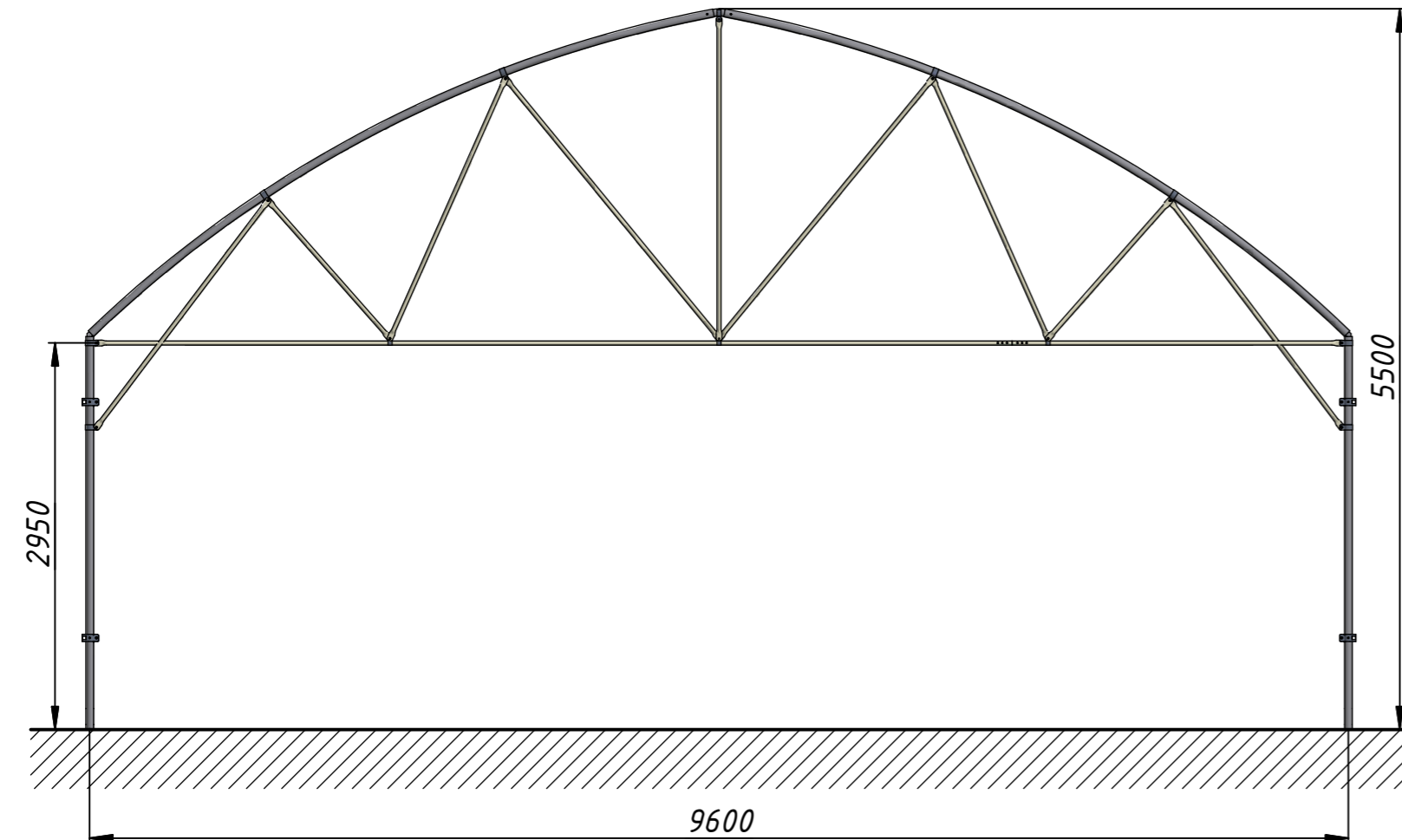
Теплица 9,6x4,0 м



Теплица 9,6x4,7 м



Теплица 9,6x5,5 м



B

A

Инв. № подл.	Подп. и дата
Взам. инв. №	Инв. № д.д.д.
Подп. и дата	Подп. и дата

Изм.	Лист	№ докум.	Подп.	Дата

Арки промежуточные

Лист